

# EDR eredmények, várható fejlesztések

**Kozma Béla**  
vezérigazgató

Dátum: 2008. október 16.



# 2007 címszavakban

---

- **Megtörtént a hálózat külső, független szakértő által végrehajtott auditálása.**  
(A vizsgálatok 2007.01.15 – 2007.02.28 között zajlottak)
- **A felhasználók fokozatosan vették használatba a szolgáltatásokat**
- **A felhasználói visszajelzések alapján megkezdődött a hálózat hangolása. Új bázisállomásokot és repeatereket telepítettünk a rendszerbe (pl. határ menti 20 km-es sáv megerősítésére)**
- **A felmerült igények az üzletfejlesztés motorjaként szolgálnak**

# Az audit megállapításai:

---

Az audit jegyzőkönyv megállapítása:

**„A kiépült EDR rendszer a jelenleg rendelkezésre álló szolgáltatások üzemvitelének folyamatos biztosítására alkalmas”**



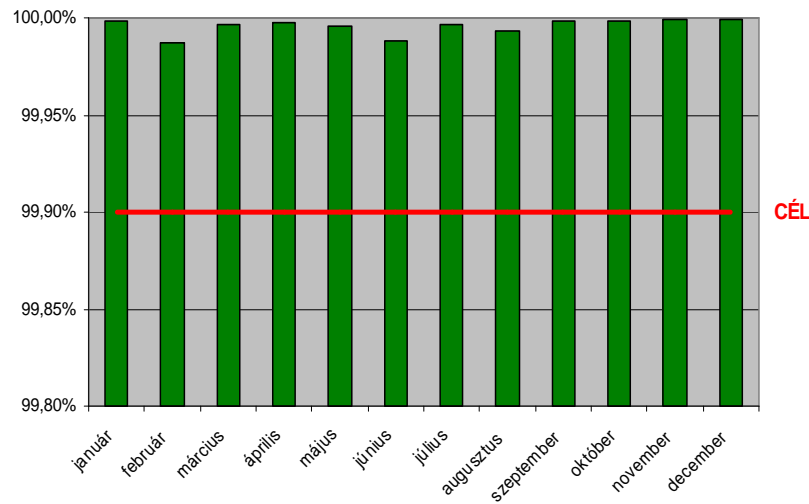
A Megrendelő megállapítása

**„az EDR szolgáltatást a megrendelő szempontjai szerint hivatalosan átvehetőnek értékelem” ....”a Pro-M Zrt. a szolgáltatási szerződésben tett kötelezettségeinek alapvetően eleget tett ,,**



# Részletes adatok az EDR rendszer eddigi teljesítményéről 1.

A bázisállomások rendelkezésre állása minden hónapban **túteljesült** a szerződésben rögzített elváráshoz képest

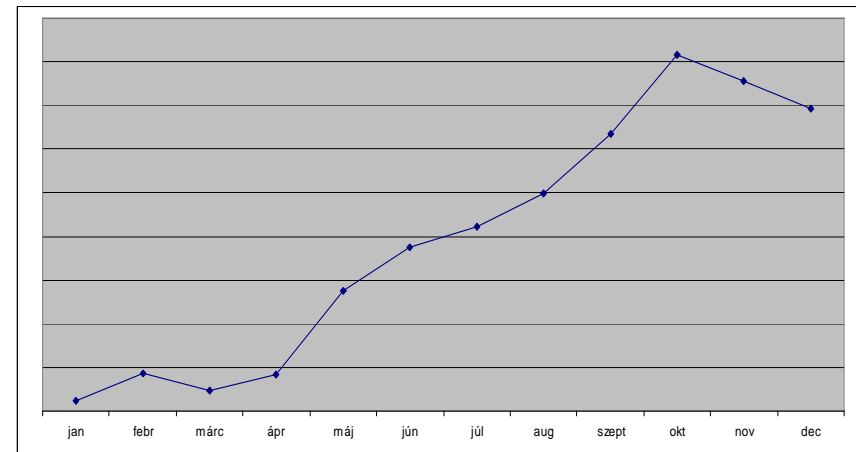
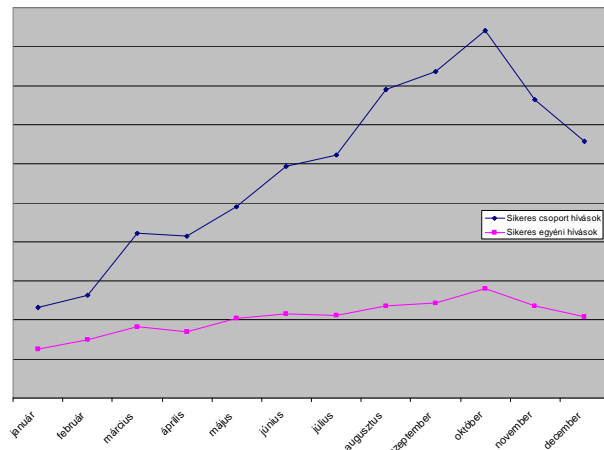


- Szerződéses kötelezettség: Az EDR rendszerben levő bármely bázisállomás rendelkezésre állása legalább **99,9%-os** bármely év 3 egymást követő hónapjának 24 órájában (nincs szigetüzem sem).
- Folyamatos túteljesítés
- Vis Major eset: mobil pótlás 24 órán belül

# Részletes adatok az EDR rendszer eddigi teljesítményéről 2.

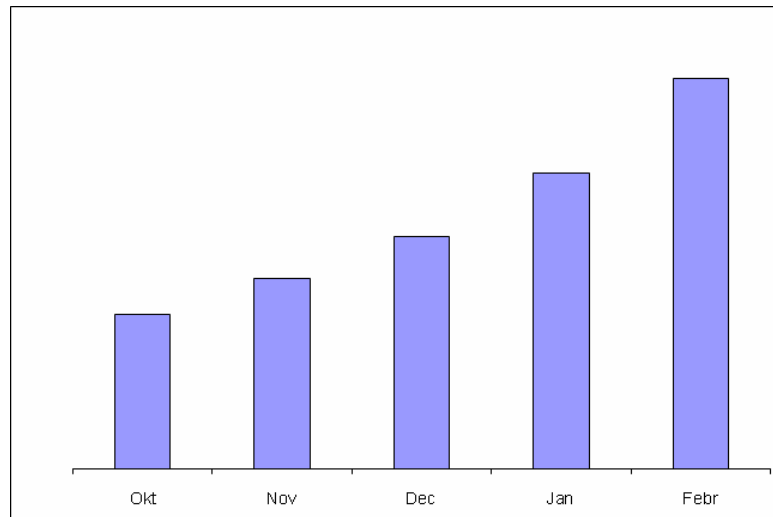
A hívások száma év végére közel **két és félszeresére nőtt**, míg a HLR-be regisztrált készülék száma **nem egész kétszeresére**. Ezen belül a csoporthívások száma **közel háromszorosára**, az egyéni hívások száma **közel kétszeresére** emelkedett az év végére

Az SDS-ek száma az év végére **több, mint huszonnyolcszorosára** nőtt

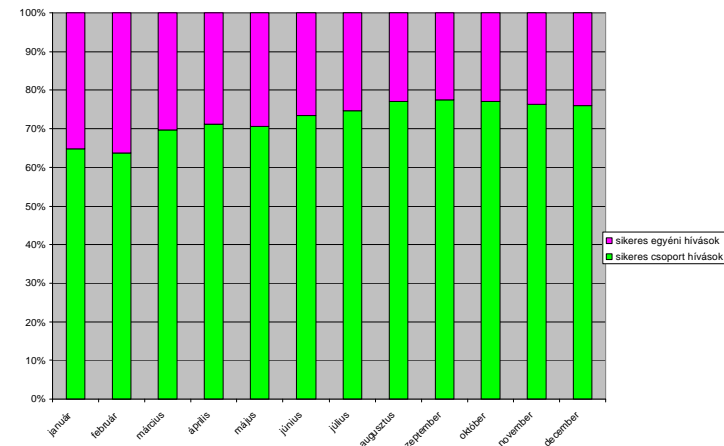


# Részletes adatok az EDR rendszer eddigi teljesítményéről 3.

Az AVL rendszerben regisztrált készülékek mennyiségi alakulása



A csoporthívások aránya megnőtt az egyéni hívásokhoz képest, a felhasználók a hálózatot egyre inkább „rendeltetészerűen” használják



# EDR felhasználói kör

---

A felhasználói kör folyamatosan bővült a rendszer használatbavétele során:

- **Országos Rendőr-főkapitányság**
- **Országos Katasztrófavédelmi Főigazgatóság**
- **Országos Mentőszolgálat**
- **Magyar Honvédség és a Nemzetbiztonsági Szolgálatok**
- **OMSZ Légimentő Kht.**
- **Dunai Vízügyi Rendészeti Rendőrkapitányság (BRFK - DVRK)**

# EDR ügyfél- elégedettség : pro & kontra

Az EDR szerződésből adódó kötelezettségnek eleget téve, illetve a végfelhasználók valós igényeinek, tapasztalatainak teljesebb megismerése érdekében a Pro-M Zrt. 2007 őszén ügyfél-elégedettségi kutatást végeztetett.



**„Az összes megkérdezett átlagosan minden paraméterben jobbnak értékeli az EDR rendszert, mint a korábbi analógot...”**

**„A Pro-M mindenekelőtt hosszútávon gondolkodó, modern szolgáltató...”**



**A rendszer hatékonyabb használata érdekében további fejlesztések szükségesek a következő területeken:**

- Oktatás
- Automatikus járműkövető rendszer (Pro-Mobil AVL)



# Oktatás

A felhasználók jelenleg közel 34 ezer készülékkel rendelkeznek a feladataik elvégzéséhez. A közvélemény-kutatás alapján a felhasználók 75%-a további oktatást, információt igényelt a készülékről, a hálózatról és annak szolgáltatásairól.

## 2008. évi fejlesztés

**A rendszer kiegészült a díjmentes e-learning szolgáltatással :**

- terminálok kezelésére szolgáló interaktív modul használat
- felhasználók hatékony oktatása (jogosultság, illetve Internet hozzáférés szükséges)
- vizsgáztatás (visszacsatolást ad a képzésről).

**A meglévő oktatási termék és az ott található szolgáltatások kiegészülnek a következőkkel:**

- Sepura készülék szimulátor
- Motorola készülék szimulátor

# Automatikus Járműkövető Rendszer (Automatic Vehicle Location [AVL])

Az EDR hálózat része a rendszerben üzemelő járműkövető szolgáltatás. Jelenleg minden járműbe épített készülék rendelkezik GPS koordináta vételére alkalmas vevővel, amely jelek alapján az AVL információval rendelkezik a követett jármű helyzetéről.

## 2008. évi fejlesztés

### A felhasználói felület tekintetében:

- 2000 főnél kisebb települések utcaszintű térképe
- egyes biztosítások során különböző térképi elemek kezelése
- térképek rugalmas kezelése (pl. specifikus rétegek: tűzcsapok, ügyeletes kórházak, stb)
- gyors váltás térképi rétegek között

### GPS vevő/konverter upgrade:

- a platformot tekintve - a GPS vevő az AVL részévé válik
- a közös és egységes fejlesztés
- új funkciók bevezetése (pl. GPS adatok tárolása rádió kapcsolat nélkül)

# Összegzés:

---

- **A rendszer minőségi paramétereit folyamatosan túlteljesülnek**
- **Az EDR biztos alapot ad a veszélyhelyzeti kommunikációban érintett szervezetek közötti együttműködésre**
- **Fontos a felhasználók visszajelzése! A hálózat hangolása csak az ügyfelekkel közösen történhet!**
- **A lefedettséggel kapcsolatos észrevételeket folyamatosan kezeljük! (repeaterk telepítésével, infrastruktúra fejlesztéssel, stb.)**
- **Felkészültünk a kor és a felhasználók igényeinek megfelelő szolgáltatások fejlesztésére és biztosítására:**
  - hamarosan elérhető a hálózatban a széles sávú szolgáltatás (TEDS helyettesítő termék, majd a TEDS)

**Köszönöm a figyelmet!**

