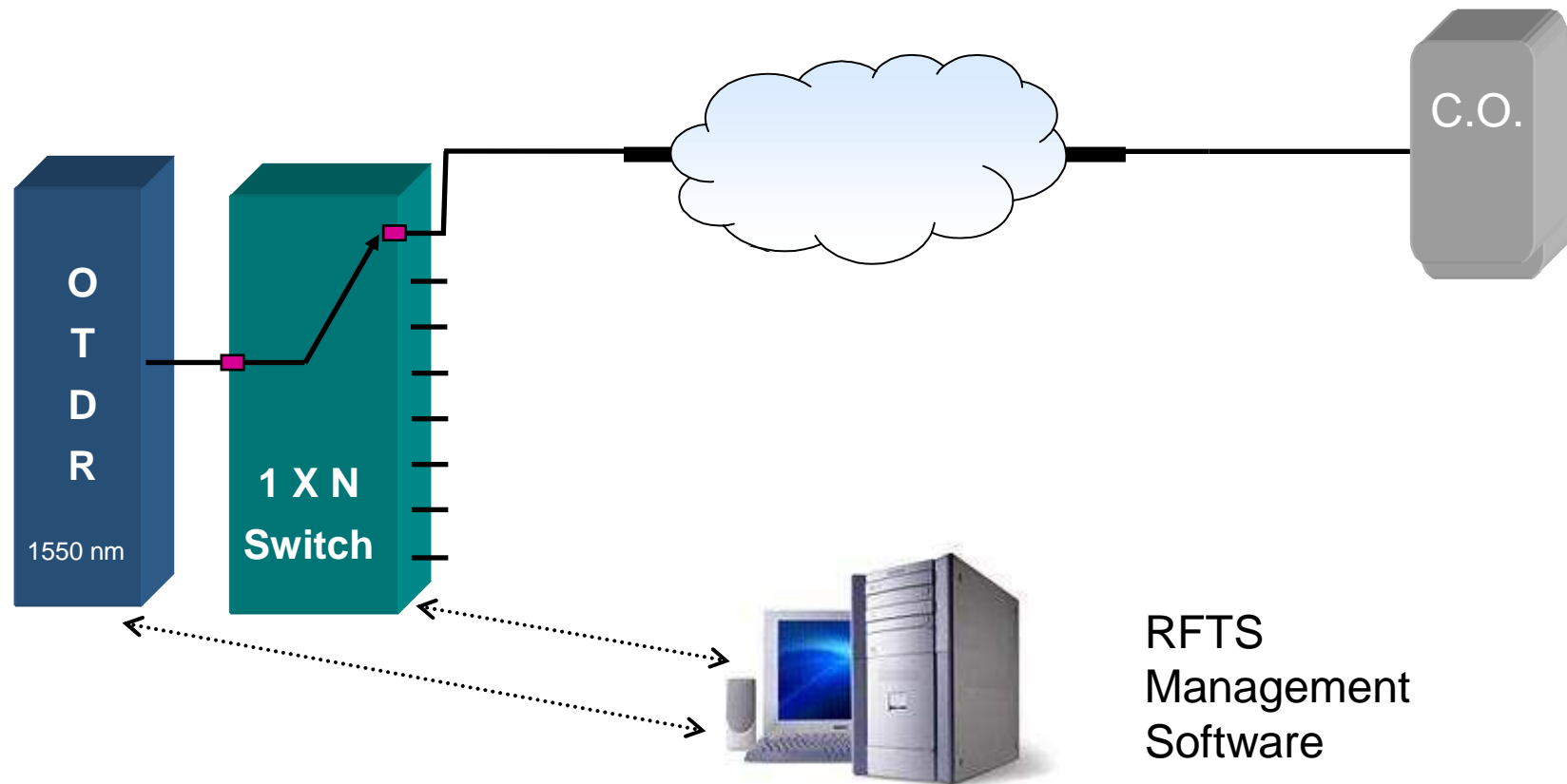


Optikai szárfelügyelet az elérési hálózatokon

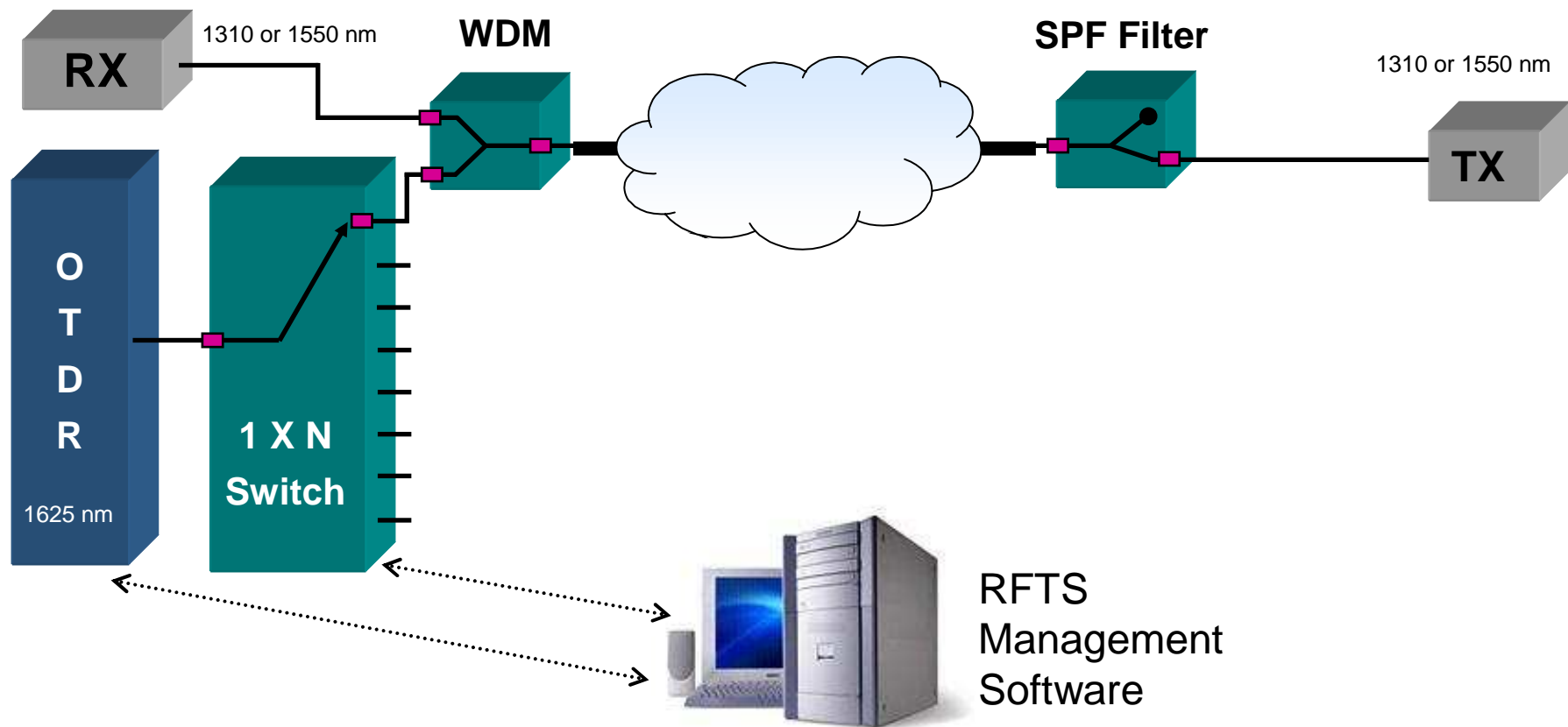
**16. Távközlési és Informatikai Hálózatok Szeminárium
Zalakaros, 2008. október 15-17.**



Sötét szál figyelés OTDR-rel

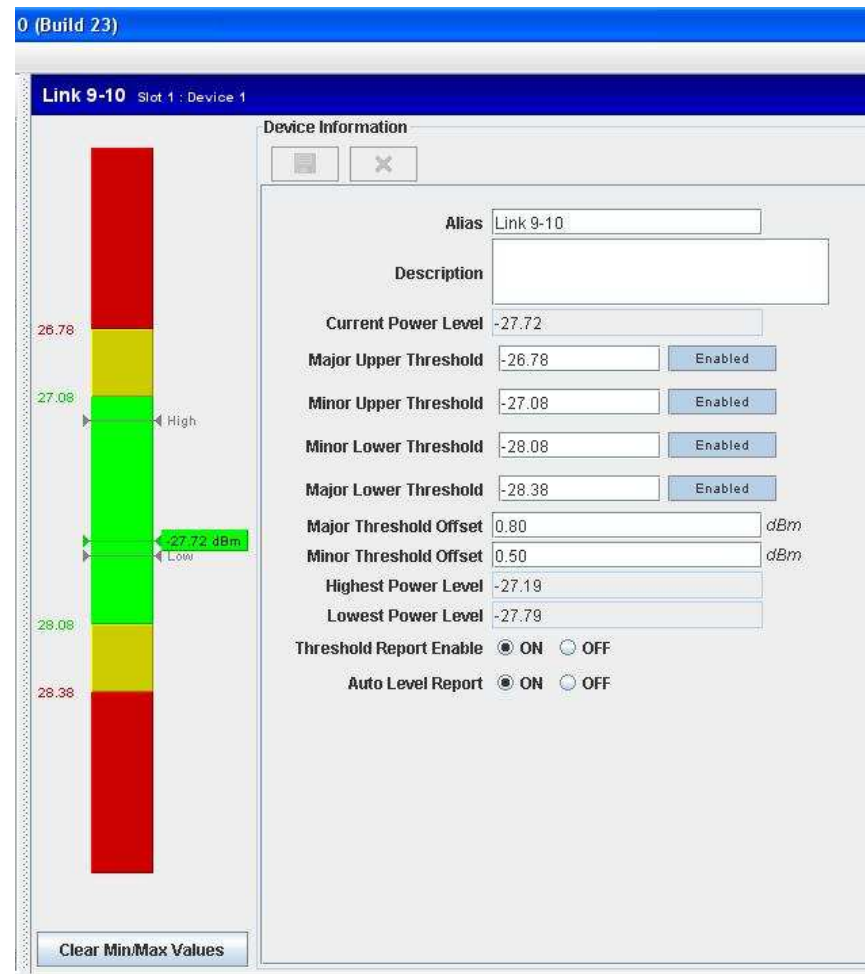


Aktív szál figyelés OTDR-rel



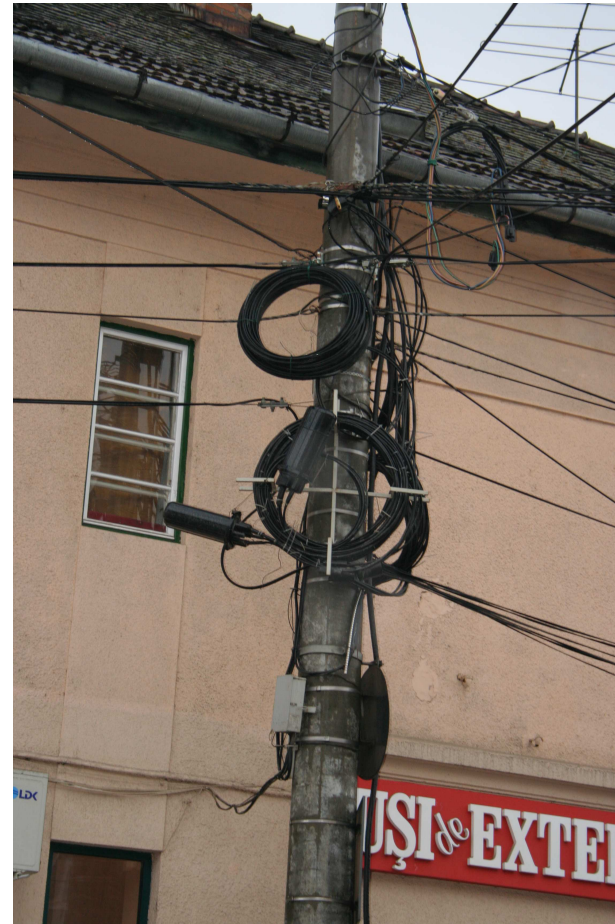
Teljesítmény monitorozás

- **Költséghatékony megoldások**
- **Különleges szolgáltatás menedzselés**
- **Szálpáron csatlakozó ügyfelek esetére**
- **Az alkalmazott módszer az ügyfélszerződés alapján kerülhet meghatározásra**
- **SLA riportozás**



Teljesítmény monitorozás

- **Hibahely behatárolás: berendezés hiba, vagy kábelhiba**
- **Optikai szál rendelkezésre állás figyelése**
- **Elérési hálózaton még nem jellemző a szárfelügyelet**

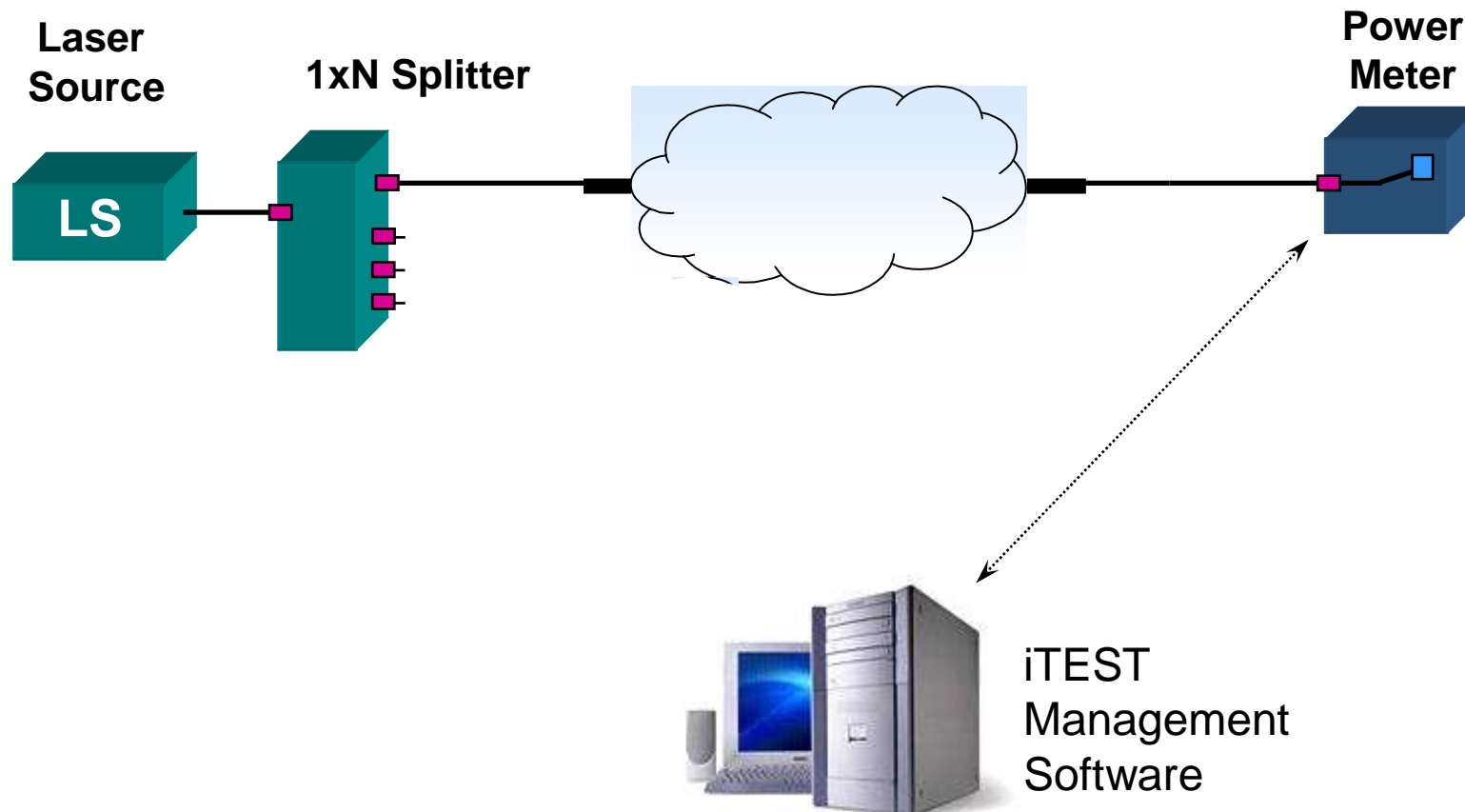


Optikai teljesítmény figyelő (OPM)

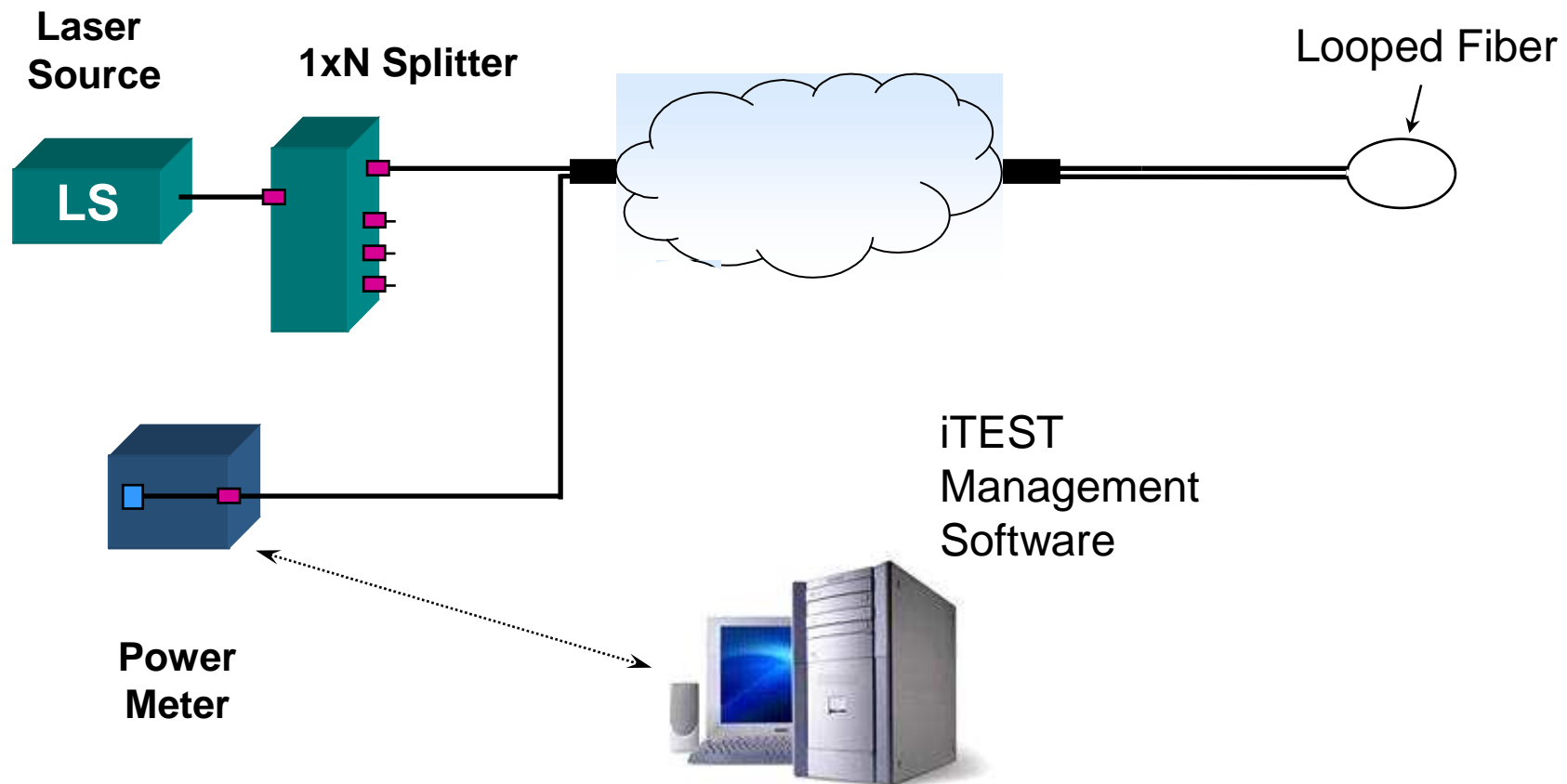


- 4 és 8 csatornás
- Tejesítmény szint figyelés 250 ms-ként
- 4 féle küszöbérték állítható be
- Riasztás küldés
- +/- 0.2 dB pontosság
- 1310, 1550, 1625 nm
- NEBs qualified

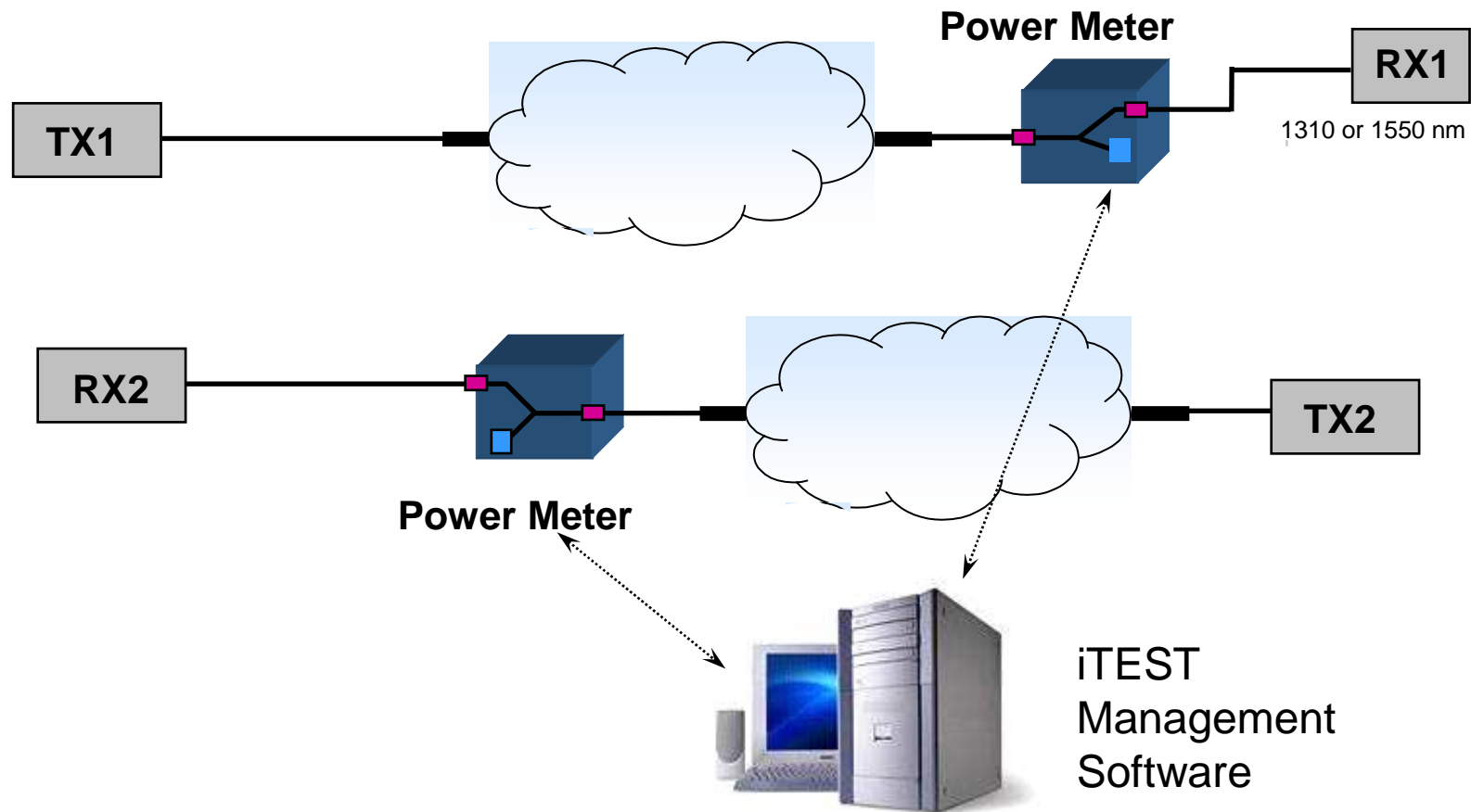
Valós idejű figyelés – sötét szál



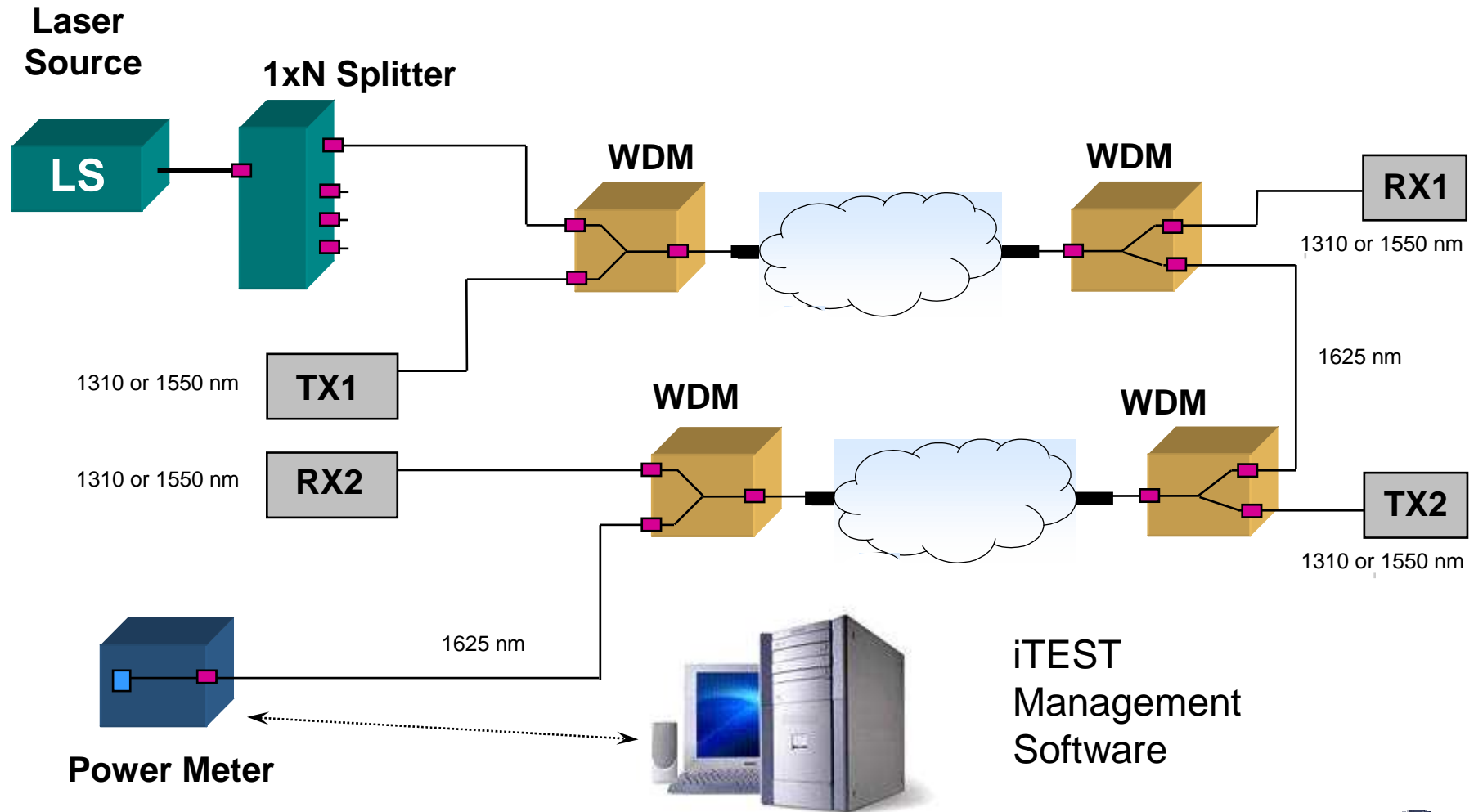
Valós idejű figyelés – visszahurkolt sötét szál



Valós idejű figyelés – aktív szál

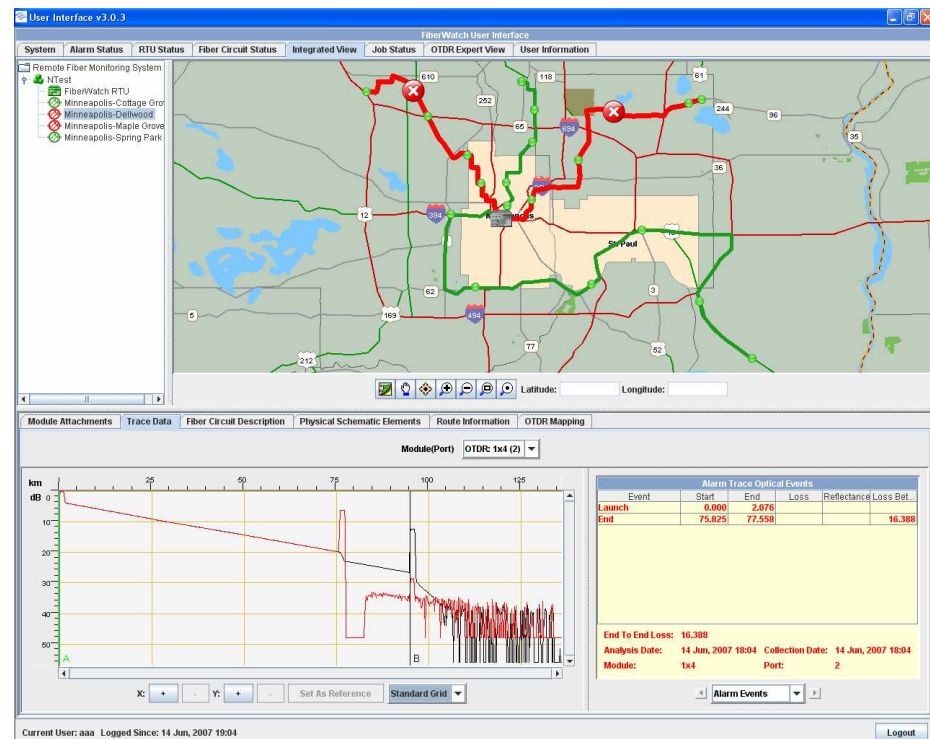


Valós idejű figyelés – visszahurkolt aktív szál

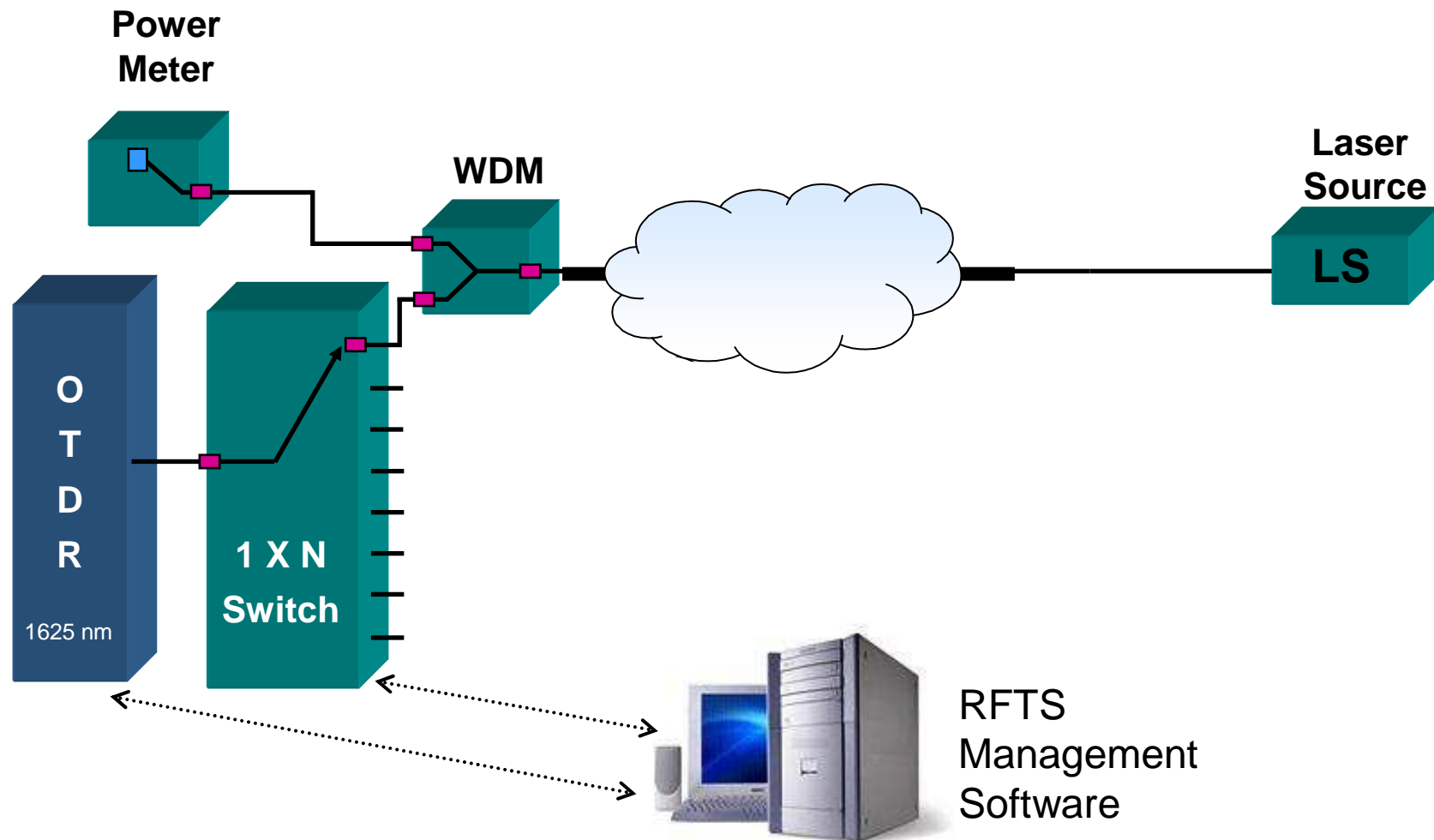


Teljesítmény monitorozás OTDR-rel kombinálva

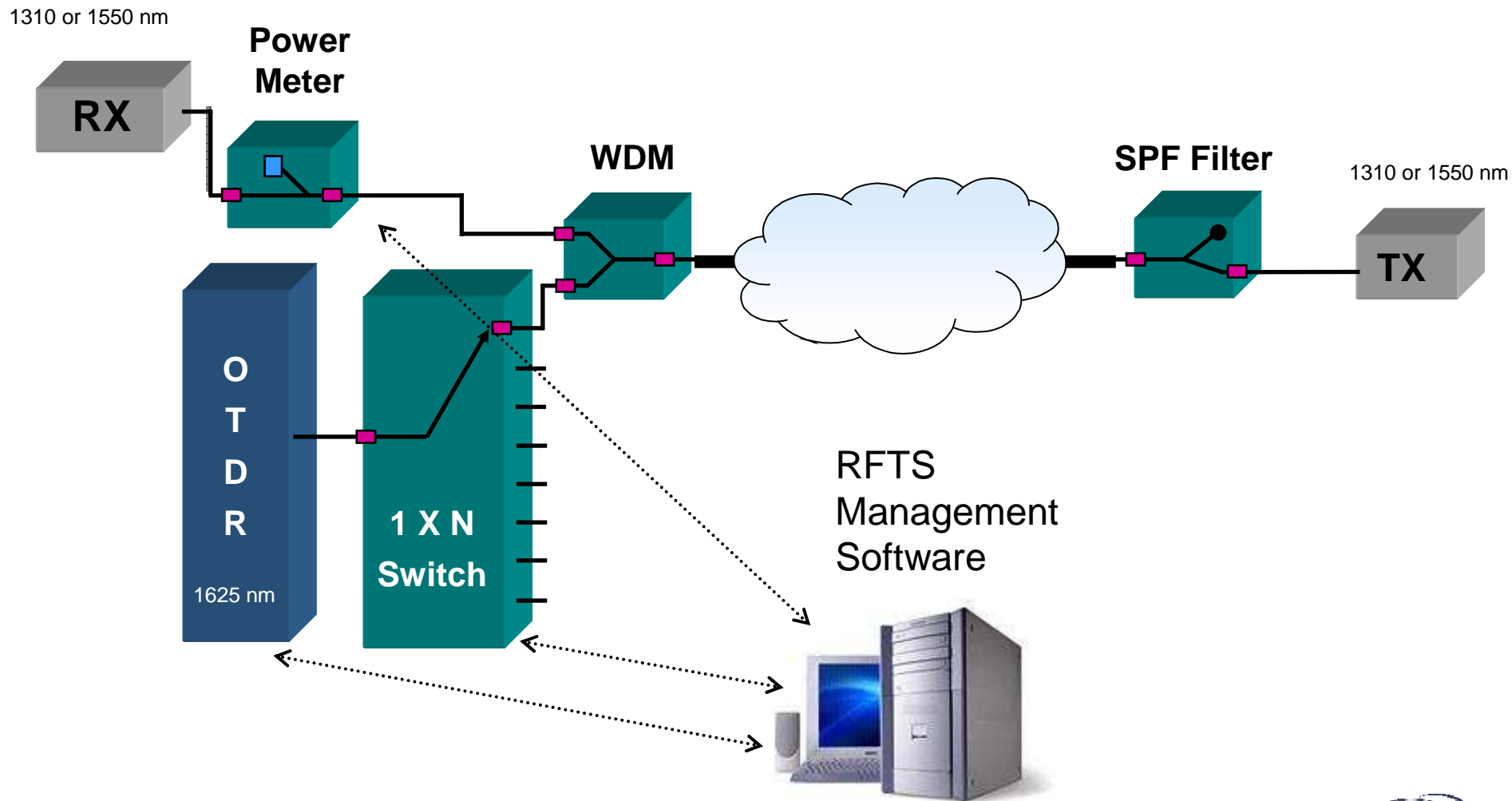
- **Teljesítmény figyelő (PM) küszöbérték átlépést észlel**
- **PM riasztást küld a szervernek**
- **Szerver automatikusan OTDR mérést indít a riasztott szálon**



OTDR sötét szál figyelés teljesítmény figyeléssel kombinálva

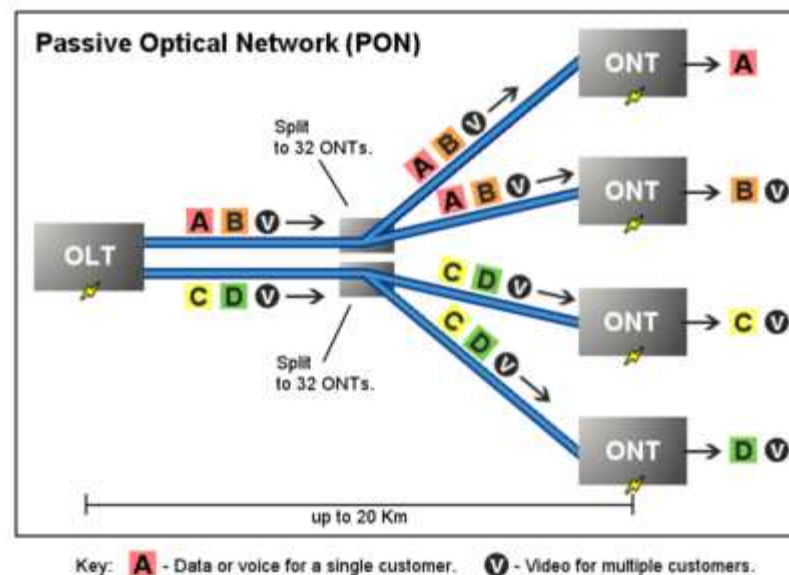


OTDR aktív szál figyelés teljesítmény figyeléssel kombinálva

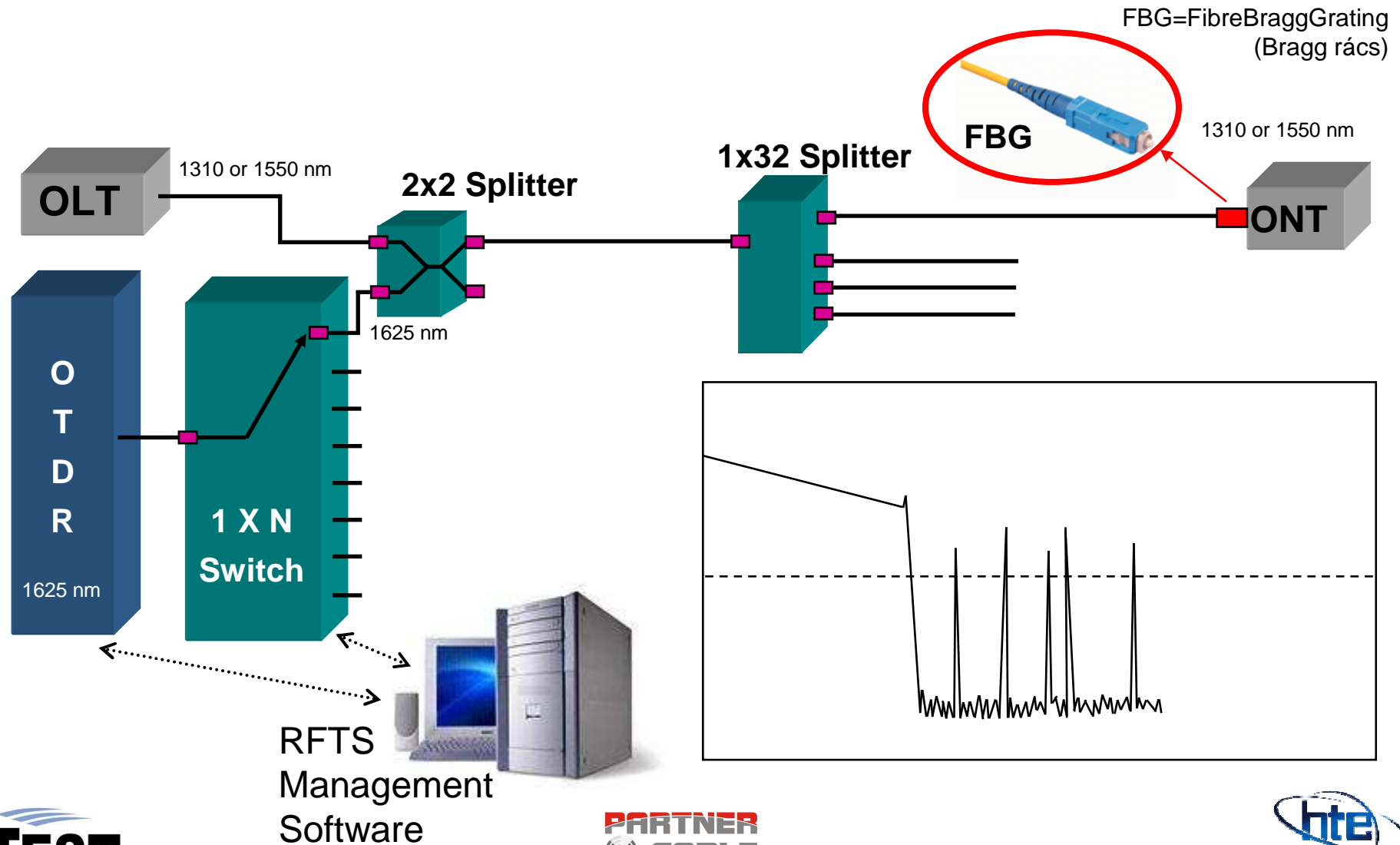


PON hálózat monitorozás

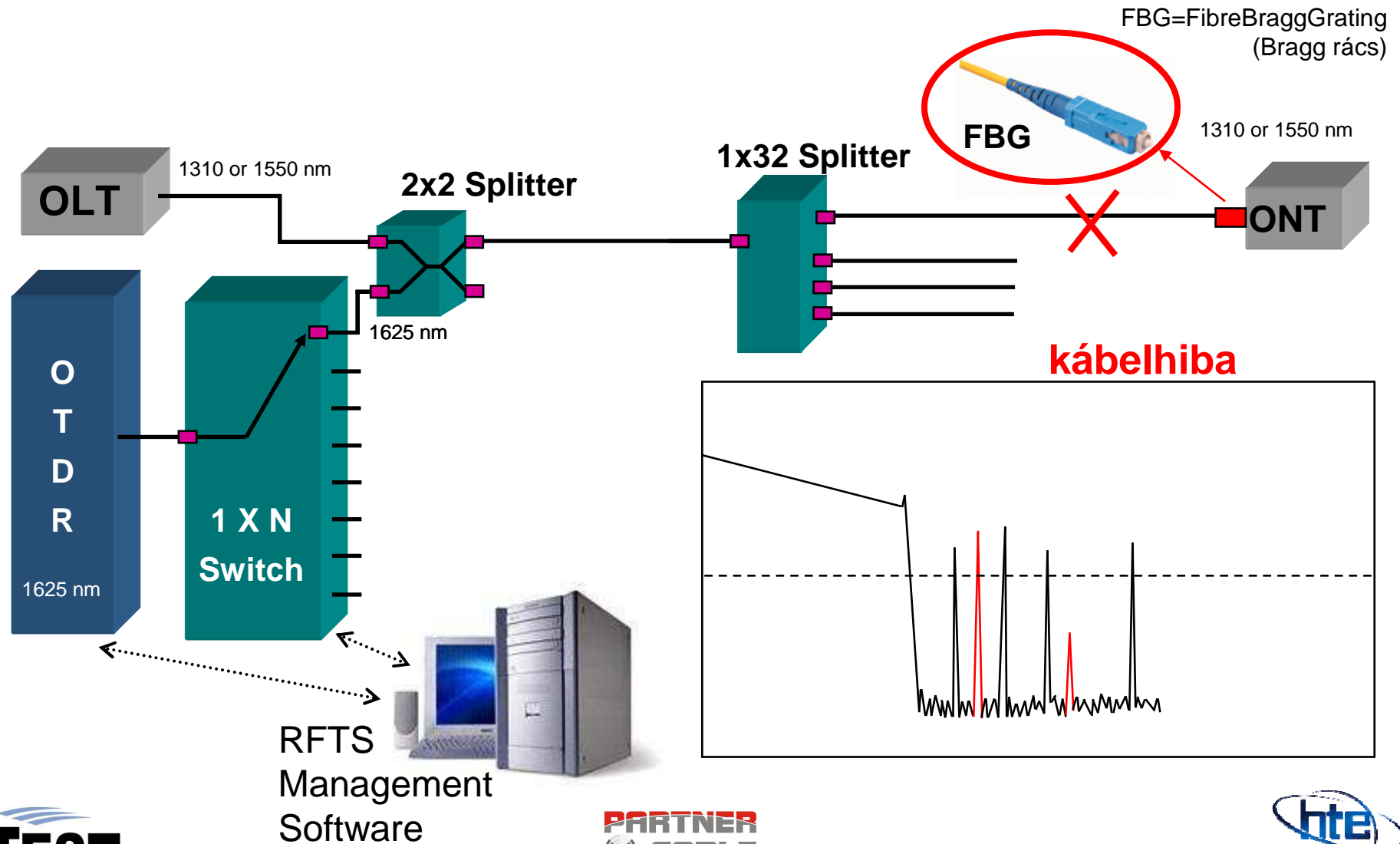
- OTDR alapú figyelés
- Költséghatékony megoldás nagyszámú szál figyelésére PON hálózatokon
- Rendelkezésre állás és hibahelymeghatározás egyszerre
- Nagy tömegű szál egyidejű mérése
- Gyors riasztási idők



PON hálózat figyelése



Kábelhiba



Köszönöm a figyelmet!

Antók Gergely

kereskedelmi képviselő

Partner Cable Kft.

30 399-4984

antok.gergely@partnercable.hu

